

ПЯТОЕ ИНФОРМАЦИОННОЕ СООБЩЕНИЕ

Дорогие участники

VIII Международной школы «Физическое материаловедение» (Школа) и LIX Международной конференции «Актуальные проблемы прочности» (АПП)!

Наконец то Вы держите в руках/видите на экране монитора (нужное вычеркнуть!) информацию о том (о чем уже не надеялись), что все готово к проведению того, должны знать сами чего!

Начнем с грустного. К сожалению, работники РФФИ пошли на поводу европейский санкций и по непонятной причине сняли нашу заявку на финансирование Школы с конкурса. В результате недофинансирования затрат на проведение Школы, нам не удалось договориться о хорошей погоде с Гисметео «запростотак», поэтому погода будет такой, какой будет! Или, если быть совсем точным: бабье лето на период проведения наших научных мероприятий отменяется.

Пожалуйста, когда будете собираться в дорогу не забудьте вместе со свитером взять с собой чувство юмора, хорошее настроение и домашние заготовки для товарищеского ужина.

Кстати, о товарищеском ужине, стоимость участия в котором 1000 руб., во время его проведения будет осуществляться жесткий фейс-контроль: Лица, имеющие лица с явными признаками откровенной скуки или, наоборот, беспричинного веселья будут незамедлительно выпроваживаться для профилактики в зал с постерными докладами!

Внимание Конкурсантам, мечтающим наутро в четверг после товарищеского ужина отоспаться и не прийти на лекцию А.А. Викарчука, конечно, вы можете сладко отдыхать! Только учтите:

- а) оплата вашего проживания с четверга на пятницу будет аннулирована (не страшно!);
- б) Вы будете пожизненно лишены права участия в банкетах на всех последующих Школах (страшно!)

А теперь, по-настоящему, важная информация о трансфере к месту проведения Школы и АПП.

ВНИМАНИЕ тем, кто приобрел билеты на поезд № 66. Вам следует выйти на предпоследней станции: «**Жигулевское море**»!

На следующих страницах размещены график маршрутов встречающего транспорта и схема самостоятельного прибытия на автомобиле.

КУРАТОР ТРАНСФЕРА Данюк Алексей Валериевич 8 927 891 43 39

Оргкомитет

Время* отправления встречающего транспорта

Ж/д вокзал г. Самара		а/п Курумоч		Ж/д вокзал «Жигулевское море» (г. Тольятти)	
Время отпр.	№ рейсов	Время отпр.	№ рейсов	Время отпр.	№ рейсов
3 сентября					
12-10 автобус	337 ЖА 088 (ЙА), а также: прибывшие накануне и девушки из Самары	13-10 автомобиль	S7033 (лекторы) SU-1210	10-30 автобус	066 (Й, ЙА, ЕА)
13-10 автомобиль	014 ЕЦ 124 В	13-40 автобус	SU-1208 S7-033 UT-485		
		14-10 автомобиль	SN531		
		17-20 автобус	SU1212		
4 сентября					
13-10 автобус	102 (ЙЦ) 101 124 (В)	13-30 автомобиль	SU 1208 S7 033 UT 111		
		14-50 автомобиль	SN 531 UT 271		
		17-20 автомобиль	SU 1212 S7 031		
		19-15 автомобиль	ЮВ 277		
		22-20 автомобиль	S7 035		

*время местное - мск+1

Встречать будут наши представители с табличками «Школа, АПП»:

- у центрального выхода ж/д вокзала г. Самара;
- у выхода из терминала прилета;
- около ж/д вокзала «Жигулевское море».

ДОРОГА САМОСТОЯТЕЛЬНО:

Координаты для навигатора: 53.543674/50.305406

Тольятти-Циолковский (см общую схему)

(Рис 1, красные стрелочки) Столбик **1021** км, сразу после него – поворот направо - на Мирный, и сразу еще раз поворот направо (едем по мосту над трассой М5, по дороге на Ульяновск) столбики **48-57** км

(Рис 2) 1 развязка – 1 съезд (поворот направо) – Направление на Ульяновск,
ст **58 км**

(Рис 3) 2 кольцо – 3й съезд, направление на Ульяновск
Ст **59-60 км**

Вывеска «Циолковский» справа.

Самара – Циолковский (см общую схему)

(Рис 1, зеленые стрелочки) Столбик **860 км**, после него после моста – поворот направо на Мирный, выезжаем на дорогу на Ульяновск.

Далее маршрут совпадает с Тольятти-Циолковский

Общая схема

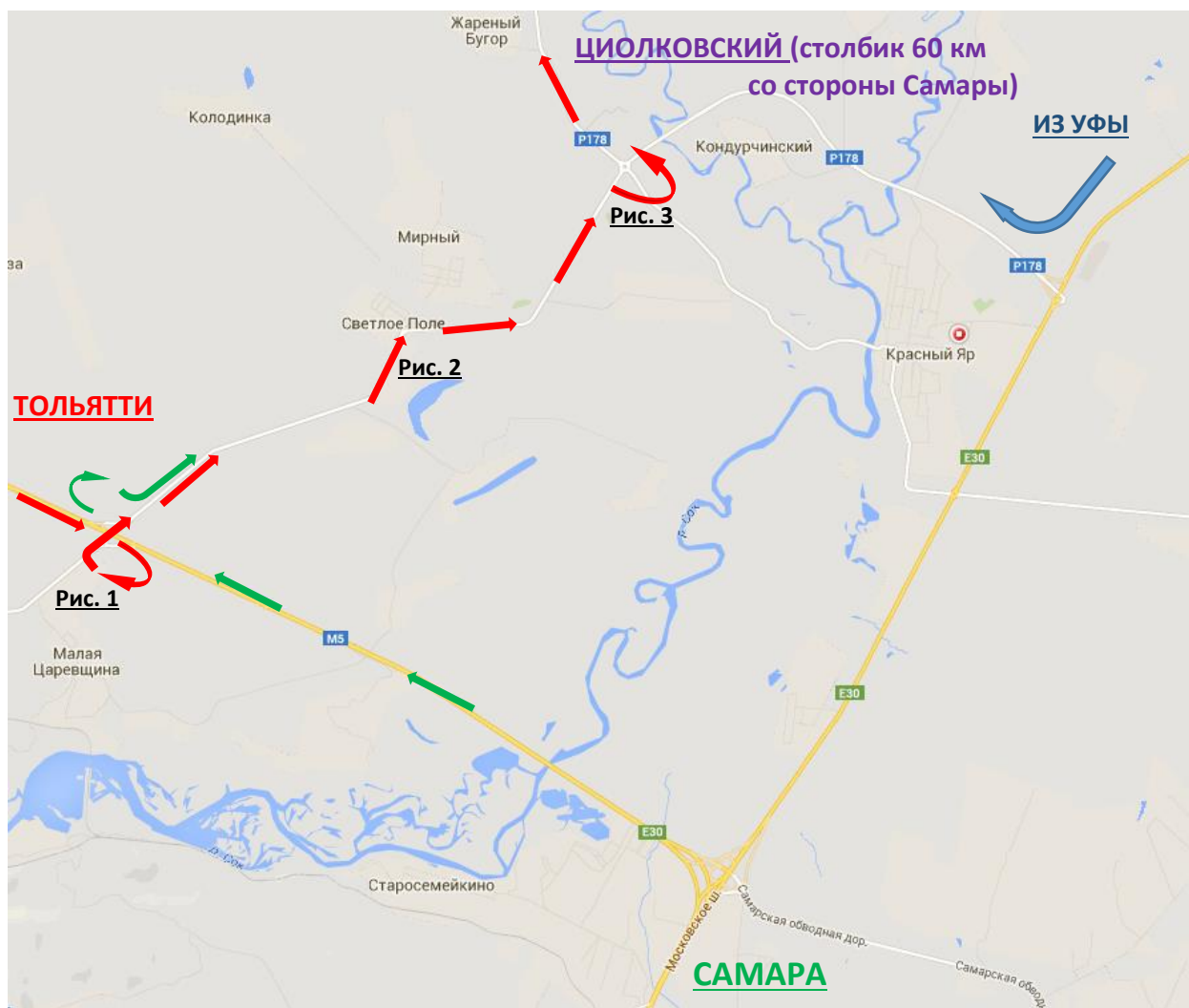


Рисунок 1



Рис 2 Первая развязка на Ульяновской дороге (поселок Светлое поле)



Рис 3 Кольцо (На Ульяновск)

